

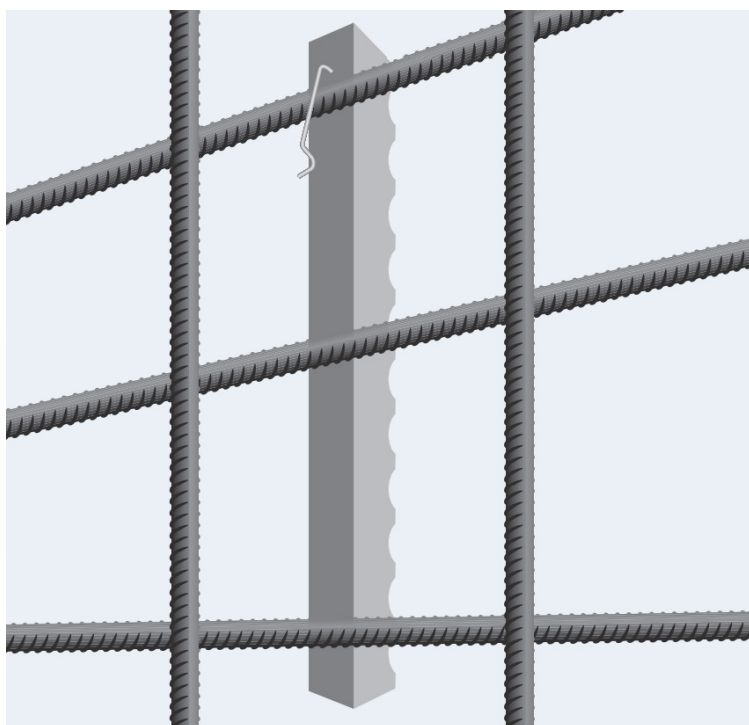
TEKNISK DATABLAD - ARM.STOL TREKANTSTANG



Produktinformasjon

ARM. STOL BETONG TREKANTSTANG

Betongstol med krok som henges vertikalt på armering. Inneholder en stk klips. Formen på overflaten gjør at kontaktflaten til forskalingen blir liten.



Art.nr: 19486, 19480, 19482, 19483

Teknisk data

ART.NR	TYPE	HØYDE/LENGDE	ANTALL PÅ PALL	VEKT/PKN.
19480	ARM. STOL BETONG TREKANTSTANG M/KROK/NUPP	40 X 340 MM	1300	0,6 KG
19482	ARM. STOL BETONG TREKANTSTANG M/KROK/NUPP	50 X 340 MM	1100	0,7 KG
19483	ARM. STOL BETONG TREKANTSTANG M/KROK/NUPP	60 X 340 MM	800	1,1 KG
19486	ARM. STOL BETONG TREKANTSTANG M/KROK/NUPP	80 X 340 MM	500	1,62 KG



CE-merking

Produktet er ikke underlagt noen harmonisert europeisk standard og skal derfor ikke CE-merkes iht. Byggevareforordningen per 1. juli 2013.



Sikkerhetsdatablad

Det er ikke påkrevet sikkerhetsdatablad for produktet.



Oppbevaring

Ingen spesielle krav til oppbevaring.